

# BBF-KSF/V-HS DN20-DN200

## Технические характеристики

### По вопросам продаж и поддержки обращайтесь:

Алматы (7273)495-231	Казань (843)206-01-48	Новокузнецк (3843)20-46-81	Смоленск (4812)29-41-54
Архангельск (8182)63-90-72	Калининград (4012)72-03-81	Новосибирск (383)227-86-73	Сочи (862)225-72-31
Астрахань (8512)99-46-04	Калуга (4842)92-23-67	Омск (3812)21-46-40	Ставрополь (8652)20-65-13
Барнаул (3852)73-04-60	Кемерово (3842)65-04-62	Орел (4862)44-53-42	Сургут (3462)77-98-35
Белгород (4722)40-23-64	Киров (8332)68-02-04	Оренбург (3532)37-68-04	Тверь (4822)63-31-35
Брянск (4832)59-03-52	Краснодар (861)203-40-90	Пенза (8412)22-31-16	Томск (3822)98-41-53
Владивосток (423)249-28-31	Красноярск (391)204-63-61	Пермь (342)205-81-47	Тула (4872)74-02-29
Волгоград (844)278-03-48	Курск (4712)77-13-04	Ростов-на-Дону (863)308-18-15	Тюмень (3452)66-21-18
Вологда (8172)26-41-59	Липецк (4742)52-20-81	Рязань (4912)46-61-64	Ульяновск (8422)24-23-59
Воронеж (473)204-51-73	Магнитогорск (3519)55-03-13	Самара (846)206-03-16	Уфа (347)229-48-12
Екатеринбург (343)384-55-89	Москва (495)268-04-70	Санкт-Петербург (812)309-46-40	Хабаровск (4212)92-98-04
Иваново (4932)77-34-06	Мурманск (8152)59-64-93	Саратов (845)249-38-78	Челябинск (351)202-03-61
Ижевск (3412)26-03-58	Набережные Челны (8552)20-53-41	Севастополь (8692)22-31-93	Череповец (8202)49-02-64
Иркутск (395)279-98-46	Нижний Новгород (831)429-08-12	Симферополь (3652)67-13-56	Ярославль (4852)69-52-93
Россия (495)268-04-70	Киргизия (996)312-96-26-47	Казахстан (7172)727-132	



## BBF/KSF-V-HS

### BALL VALVE WITH WELD ENDS

DN 20-200 | PN 25

FULL BORE

## INFORMATION

### Ball Valve with weld ends

/// Operating temperature up to +150 °C

/// Heating water version

### From DN 150:

/// Trunnion mounted ball is standard

### From DN 200:

/// From nominal size DN200 we recommend the use of worm gear units (or planetary gear units up to max. DN400).

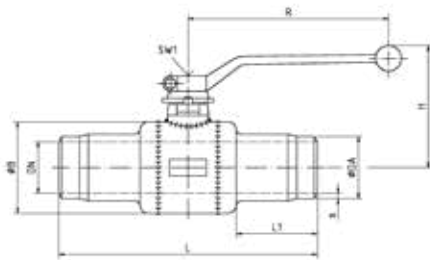
## MATERIALS

Body	Forged Steel / Steel
Weld Ends	Steel
Ball	Stainless steel
Ball Seals	PTFE
Stem Seals	EPDM

## OPTIONS

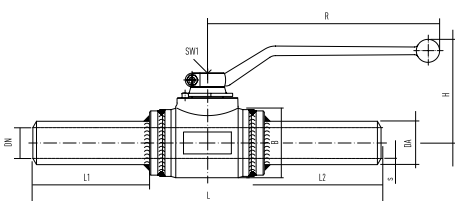
- /// Suitable for steam
- /// Special lengths
- /// Spindle extensions 60mm resp. 100mm
- /// Also available automated with electric or pneumatic actuators.
- /// For deviating operating conditions please send us a written request stating the fluids, as well as the pressure and temperature range.

### Not suitable for oxyacetylene welding



DN [mm]	PN [bar]	DA [mm]	s [mm]	L [mm]	L1 [mm]	B [mm]	H [mm]	R [mm]	SW 1 [mm]	Wght. [kg]	Article-No.
											010.9120
											010.9121
											010.9122
											010.9123
											010.9124
50	25	60,3	3,6	250	80	89	125	205	16	4,6	010.7353
65	25	76,1	3,6	270	80	121	140	300	16	8,3	010.8514
80	25	88,9	4,0	280	78	140	160	350	22	11,5	010.3187
100	25	114,3	4,0	300	79	171	175	350	22	16,2	010.3188
125	25	139,7	4,5	350	90	203	195	500	22	27,0	010.3381
150	25	168,3	5,0	400	90	254	240	600	32	51,0	010.3348
200	25	219,1	6,3	460	96	324	275	600	32	82,5	010.2762

### Suitable for oxyacetylene welding, Ensure sufficient cooling of the housing body.



DN [mm]	PN [bar]	DA [mm]	s [mm]	L [mm]	L1 [mm]	B [mm]	H [mm]	R [mm]	SW 1 [mm]	Wght. [kg]	Article-No.
15	25	21,3	2,6	270	97	39	68	130	10	1,0	010.3233
20	25	26,9	3,2	270	97	44	70	130	10	1,3	010.2936
25	25	33,7	3,2	270	90	54	82	180	12	1,7	010.2955
32	25	42,4	3,2	270	95	64	110	205	16	2,6	010.3309
40	25	48,3	3,2	270	90	76	115	205	16	3,3	010.3431

# OPTIONS

	Underground Ball valves HE					Standard Ball valves HS						
	KSF V KSF R	ELF/ESF V	EMG/ESF V	KSF V KSF R Tie-in ball valve	KSF V (Hot tapping ball valve)	KSF V KSF R	FSK V FSK R	FSL V	FSL/KSF V + FSK/KSF V FSL/KSF R + FSK/KSF R	KSG/KSF V	KSG V	KSF V (Hot tapping ball valve)
Variable lengths for underground installation <sup>1</sup>	✓											
Special lengths		✓	✓			✓		✓	✓	✓		
Variable stem extensions for underground installation <sup>2</sup>	✓											
Stem extension 60 mm /100 mm						✓	✓	✓	✓	✓	✓	✓
Spigot for drain and vent ball valve	✓											
Test connection from DN150 (with plug or ball valve)						✓	✓	✓				
greater wall thicknesses for extreme axial loads or corrosion surcharges	✓											
With Flange/Weld end from DN125					✓							
Suitable for steam	✓			✓	✓	✓	✓	✓			✓	

<sup>1</sup>Variable overall lengths for installation in the ground:

The overall lengths specified in the catalog correspond to the standard dimensions. Other overall lengths are available on request as special production.

<sup>2</sup>Variable spindle extensions for buried installation:

The dome height of 350 mm shown in the catalog corresponds to the standard. In addition, dome heights of 500 mm, 750 mm and 1000 mm can be manufactured on request.

Tender specification texts are available for download on our website.

**По вопросам продаж и поддержки обращайтесь:**

Алматы (7273)495-231	Казань (843)206-01-48	Новокузнецк (3843)20-46-81	Смоленск (4812)29-41-54
Архангельск (8182)63-90-72	Калининград (4012)72-03-81	Новосибирск (383)227-86-73	Сочи (862)225-72-31
Астрахань (8512)99-46-04	Калуга (4842)92-23-67	Омск (3812)21-46-40	Ставрополь (8652)20-65-13
Барнаул (3852)73-04-60	Кемерово (3842)65-04-62	Орел (4862)44-53-42	Сургут (3462)77-98-35
Белгород (4722)40-23-64	Киров (8332)68-02-04	Оренбург (3532)37-68-04	Тверь (4822)63-31-35
Брянск (4832)59-03-52	Краснодар (861)203-40-90	Пенза (8412)22-31-16	Томск (3822)98-41-53
Владивосток (423)249-28-31	Красноярск (391)204-63-61	Пермь (342)205-81-47	Тула (4872)74-02-29
Волгоград (844)278-03-48	Курск (4712)77-13-04	Ростов-на-Дону (863)308-18-15	Тюмень (3452)66-21-18
Вологда (8172)26-41-59	Липецк (4742)52-20-81	Рязань (4912)46-61-64	Ульяновск (8422)24-23-59
Воронеж (473)204-51-73	Магнитогорск (3519)55-03-13	Самара (846)206-03-16	Уфа (347)229-48-12
Екатеринбург (343)384-55-89	Москва (495)268-04-70	Санкт-Петербург (812)309-46-40	Хабаровск (4212)92-98-04
Иваново (4932)77-34-06	Мурманск (8152)59-64-93	Саратов (845)249-38-78	Челябинск (351)202-03-61
Ижевск (3412)26-03-58	Набережные Челны (8552)20-53-41	Севастополь (8692)22-31-93	Череповец (8202)49-02-64
Иркутск (395)279-98-46	Нижний Новгород (831)429-08-12	Симферополь (3652)67-13-56	Ярославль (4852)69-52-93
Россия (495)268-04-70	Киргизия (996)312-96-26-47	Казахстан (7172)727-132	