

# BBF-KSF V-HS DN50-DN1200

## Технические характеристики

### По вопросам продаж и поддержки обращайтесь:

Алматы (7273)495-231	Казань (843)206-01-48	Новокузнецк (3843)20-46-81	Смоленск (4812)29-41-54
Архангельск (8182)63-90-72	Калининград (4012)72-03-81	Новосибирск (383)227-86-73	Сочи (862)225-72-31
Астрахань (8512)99-46-04	Калуга (4842)92-23-67	Омск (3812)21-46-40	Ставрополь (8652)20-65-13
Барнаул (3852)73-04-60	Кемерово (3842)65-04-62	Орел (4862)44-53-42	Сургут (3462)77-98-35
Белгород (4722)40-23-64	Киров (8332)68-02-04	Оренбург (3532)37-68-04	Тверь (4822)63-31-35
Брянск (4832)59-03-52	Краснодар (861)203-40-90	Пенза (8412)22-31-16	Томск (3822)98-41-53
Владивосток (423)249-28-31	Красноярск (391)204-63-61	Пермь (342)205-81-47	Тула (4872)74-02-29
Волгоград (844)278-03-48	Курск (4712)77-13-04	Ростов-на-Дону (863)308-18-15	Тюмень (3452)66-21-18
Вологда (8172)26-41-59	Липецк (4742)52-20-81	Рязань (4912)46-61-64	Ульяновск (8422)24-23-59
Воронеж (473)204-51-73	Магнитогорск (3519)55-03-13	Самара (846)206-03-16	Уфа (347)229-48-12
Екатеринбург (343)384-55-89	Москва (495)268-04-70	Санкт-Петербург (812)309-46-40	Хабаровск (4212)92-98-04
Иваново (4932)77-34-06	Мурманск (8152)59-64-93	Саратов (845)249-38-78	Челябинск (351)202-03-61
Ижевск (3412)26-03-58	Набережные Челны (8552)20-53-41	Севастополь (8692)22-31-93	Череповец (8202)49-02-64
Иркутск (395)279-98-46	Нижний Новгород (831)429-08-12	Симферополь (3652)67-13-56	Ярославль (4852)69-52-93
Россия (495)268-04-70	Киргизия (996)312-96-26-47	Казахстан (7172)727-132	

# Шаровой кран с концами под приварку



**BBF/KSF-V-HS, DN 50-1200**

**10с971р**



Полнопроходной

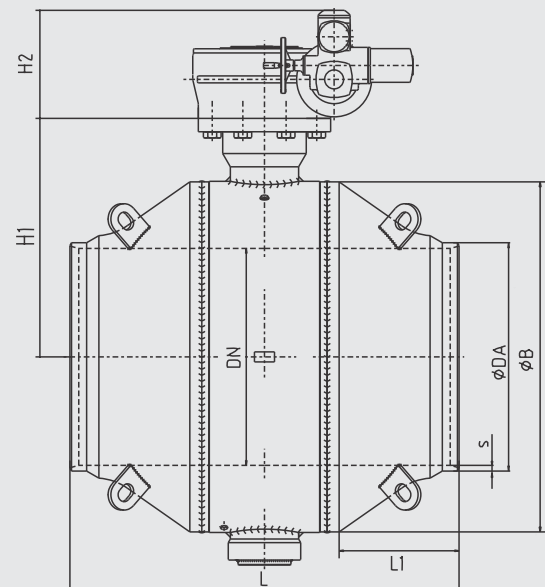


## Стандартные материалы исполнения

<b>Корпус:</b>	до DN 300 - углеродистая сталь RST 35.8/i; от DN 400 - ковкая углеродистая сталь ASTM A350 LF2
<b>Шар:</b>	до DN 200 - нержавеющая сталь 1,4301; от DN 250 - ковкая углеродистая сталь с никелевым химическим покрытием ASTM A350 LF2
<b>Шток:</b>	нержавеющая сталь 1.4006QT
<b>Система уплотнения (проход):</b>	PTFE
<b>Система уплотнения (шток):</b>	EPDM
<b>Температура рабочей среды:</b>	до +160 °С

## Исполнение:

- в серийном исполнении с двойным креплением шара;
- электрический привод для позиций, перечисленных ниже, входит в комплект поставки продукции;
- размеры присоединительных патрубков согласно ГОСТ 16037-80.
- По запросу:
  - исполнение «double block and bleed» (уплотнение в двух направлениях потока и дренаж),
  - исполнение с опорой скольжения.



## Управление:



Электрический привод



При нестандартных условиях применения в запросе должны быть указаны данные сред, давления и рабочие температуры.

Информацию по другим комплектациям этого шарового крана можно найти на стр. 9.

DN	PN	DA	s*	L	L1	B	H1	H2	Вес
мм	бар	мм	мм	мм	мм	мм	мм	мм	кг
50	25/40	57	3	250	80	89	122,3**	370	29
65	25/40	76	3	270	80	121	136,2**	370	33
80	25/40	89	4	280	78	140	179,5**	370	35
100	25/40	108	4	300	79	171	193,5**	291	~42,2
125	25/40	133	4	350	90	203	211**	291	~52,2
150	25/40	159	4,5	400	90	254	218	313	95
200	25/40	219	6	460	96	324	253	313	134
250	25/40	273	7	540	90	407	313	313	~290
300	25/40	325	7	640	91	508	355	313	468
400	25/40	426	11	1000	319	660	435	313	897
500	25/40	530	11	991	136	814	547,5	313	1816
600	25/40	630	11	1143	158	955	647	338	2695
700	25/40	720	12	1295	187	1116	751,5	363	4056
800	25/40	820	12	1397	430	1261	856,5	388	5173
900	25/40	920	14	1499	422	1396	по запросу	по запросу	по запросу
1000	25/40	1024	16	1800	576	1561	1043	393	10540
1200	25/40	1224	20	2400	955	1890	по запросу	по запросу	по запросу

\* толщина стенок s может быть изменена по запросу заказчика, в рамках технических возможностей.  
\*\* высота указана с адаптером (DN50, 65 - 60мм, DN80-125 - 80мм)

**По вопросам продаж и поддержки обращайтесь:**

Алматы (7273)495-231	Казань (843)206-01-48	Новокузнецк (3843)20-46-81	Смоленск (4812)29-41-54
Архангельск (8182)63-90-72	Калининград (4012)72-03-81	Новосибирск (383)227-86-73	Сочи (862)225-72-31
Астрахань (8512)99-46-04	Калуга (4842)92-23-67	Омск (3812)21-46-40	Ставрополь (8652)20-65-13
Барнаул (3852)73-04-60	Кемерово (3842)65-04-62	Орел (4862)44-53-42	Сургут (3462)77-98-35
Белгород (4722)40-23-64	Киров (8332)68-02-04	Оренбург (3532)37-68-04	Тверь (4822)63-31-35
Брянск (4832)59-03-52	Краснодар (861)203-40-90	Пенза (8412)22-31-16	Томск (3822)98-41-53
Владивосток (423)249-28-31	Красноярск (391)204-63-61	Пермь (342)205-81-47	Тула (4872)74-02-29
Волгоград (844)278-03-48	Курск (4712)77-13-04	Ростов-на-Дону (863)308-18-15	Тюмень (3452)66-21-18
Вологда (8172)26-41-59	Липецк (4742)52-20-81	Рязань (4912)46-61-64	Ульяновск (8422)24-23-59
Воронеж (473)204-51-73	Магнитогорск (3519)55-03-13	Самара (846)206-03-16	Уфа (347)229-48-12
Екатеринбург (343)384-55-89	Москва (495)268-04-70	Санкт-Петербург (812)309-46-40	Хабаровск (4212)92-98-04
Иваново (4932)77-34-06	Мурманск (8152)59-64-93	Саратов (845)249-38-78	Челябинск (351)202-03-61
Ижевск (3412)26-03-58	Набережные Челны (8552)20-53-41	Севастополь (8692)22-31-93	Череповец (8202)49-02-64
Иркутск (395)279-98-46	Нижний Новгород (831)429-08-12	Симферополь (3652)67-13-56	Ярославль (4852)69-52-93
Россия (495)268-04-70	Киргизия (996)312-96-26-47	Казахстан (7172)727-132	